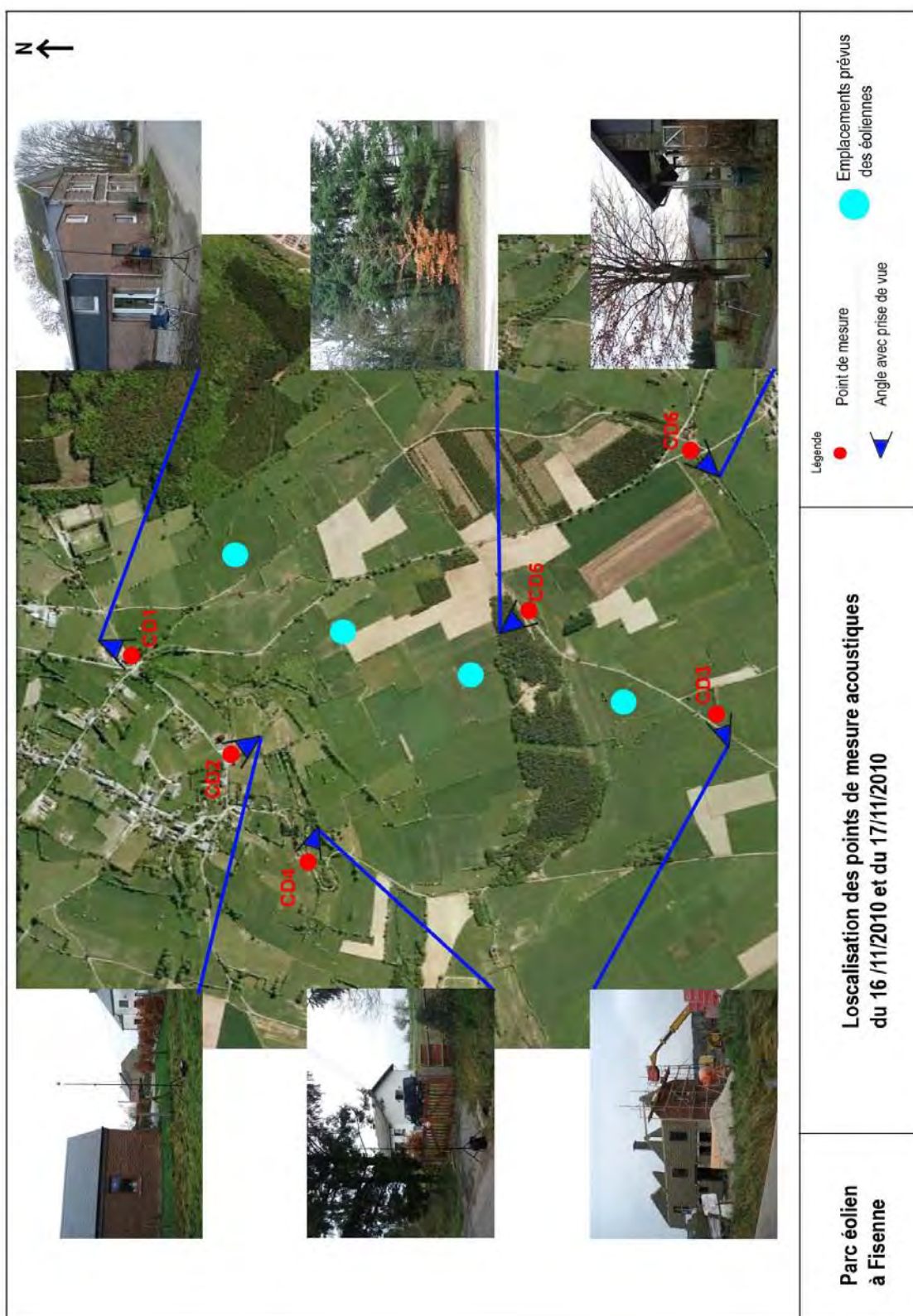


ANNEXE 5

1 Annexes

1.1 Annexe 1 : localisation des points de mesurage



1.2 Annexe 2 : fiches individuelles de mesures

FICHE 1 : POINT DE MESURE COURTE DUREE CD1 – PERIODES JOUR ET NUIT

Localisation : Rue des trois fontaines n°35.

Coordonnées Lambert : X = 232044; Y = 111702

Distance par rapport aux riverains : 3m

Distance par rapport à la route : 1m

Distance par rapport à l'éolienne la plus proche : ≈ 450m

Hauteur du point de mesure : +/- 4m.



Description environnement physique : milieu ouvert

Description des sources sonores mesurées : trafic routier (route d'Erezée), trafic aérien, bruits perturbateurs (abolement).

Date et durée des mesures : mardi 16 novembre 2010 de 22h18 à 22h48 et le mercredi 17 novembre 2010 de 10h25 à 10h55.

Période de jour : résultats des mesures source par source

CD1_jour_à 3 m du n° 35 rue des 3 Fontaines			Niveaux en dBA						
Début	17/11/2010 10:25								
Fin	17/11/2010 10:55								
Sources	Durée Cumulée h:min:s	LAeq	LAeq partiel	L Amin	L Amax	LA95	LA90	LA50	LA10
voiture	00:14:05	55,2	52,0	31,2	73,7	38,9	41,3	48,0	58,3
avion	00:01:15	38,8	25,0	32,6	44,3	33,3	35,4	37,8	41,9
bruits perturbateurs	00:01:33	50,7	37,8	31,0	57,4	32,3	33,7	47,7	54,6
Résiduel	00:13:07	37,2	33,6	29,0	47,3	30,5	31,4	34,9	40,6
Global	00:30:00	52,2	52,2	29,0	73,7	31,4	32,3	41,1	53,9

Le LAeq partiel correspond au niveau LAeq de chaque source, ramené sur la durée totale de la mesure (contribution de la source sur le niveau global)

Période de nuit : résultats des mesures source par source

CD1_nuit_à 3 m du n° 35 rue des 3 Fontaines			Niveaux en dBA						
Début	16/11/2010 22:18								
Fin	16/11/2010 22:48								
Sources	Durée Cumulée h:min:s	LAeq	LAeq partiel	LAmin	LAmax	LA95	LA90	LA50	LA10
voiture	00:11:35	50,7	46,6	20,2	68,3	22,4	24,0	37,9	52,3
avion	00:06:00	40,3	33,3	20,9	51,3	22,4	23,4	34,6	45,3

Résiduel	00:12:25	25,1	21,3	19,1	39,1	19,7	19,9	21,3	26,1
Global	00:30:00	46,8	46,8	19,1	68,3	20,0	20,3	26,5	47,2

Le LAeq partiel correspond au niveau LAeq de chaque source, ramené sur la durée totale de la mesure
(contribution de la source sur le niveau global)

FICHE 2 : POINT DE MESURE COURTE DUREE CD2 – PERIODES JOUR ET NUIT

Localisation : Derrière les Courtils n°10

Coordonnées Lambert : X = 231764; Y = 111331

Distance par rapport aux riverains : 15m

Distance par rapport à la route : 10m

Distance par rapport à l'éolienne la plus proche : ≈ 650m

Hauteur du point de mesure : +/- 4m.



Description environnement physique : milieu ouvert.

Description des sources sonores mesurées : trafic routier (route d'Erezée), trafic aérien

Date et durée des mesures : mardi 16 novembre 2010 de 22h18 à 22h48 et le mercredi 17 novembre 2010 de 10h25 à 10h55.

Période de jour : résultats source par source

CD2_jour_à 10m du n° 10 derrière les Courtils			Niveaux en dBA						
Début	17/11/2010 10:25								
Fin	17/11/2010 10:55								
Sources	Durée Cumulée h:min:s	LAeq	LAeq partiel	L Amin	L Amax	LA95	LA90	LA50	LA10
voiture	00:01:03	51,1	36,5	35,5	60,5	37,8	38,5	46,5	55,6
bruit perturbateur	00:00:44	40,4	24,3	30,4	45,8	31,7	32,9	39,4	43,8
avion	00:06:49	40,5	34,0	32,7	46,5	34,6	36,0	39,5	43,2
Résiduel	00:21:24	39,4	37,9	31,3	54,4	33,4	34,0	37,0	41,8
Global	00:30:00	41,3	41,3	30,4	60,5	33,6	34,2	37,7	42,9

Le LAeq partiel correspond au niveau LAeq de chaque source, ramené sur la durée totale de la mesure
(contribution de la source sur le niveau global)

Période de nuit : résultats source par source

CD2_nuit à 10m du n° 10 derrière les Courtils			Niveaux en dBA						
Début	16/11/2010 22:18								
Fin	16/11/2010 22:48								
Sources	Durée Cumulée h:min:s	LAeq	LAeq partiel	L Amin	L Amax	LA95	LA90	LA50	LA10

voiture	00:02:23	50,5	39,5	22,5	61,3	26,3	27,0	38,7	56,6
avion	00:10:41	39,1	34,7	20,6	52,5	24,8	26,3	33,7	41,8
Résiduel	00:16:56	27,8	25,4	19,2	41,2	20,0	20,3	24,3	30,9
Global	00:30:00	40,9	40,9	19,2	61,3	20,2	20,9	27,6	39,5

*Le LAeq partiel correspond au niveau LAeq de chaque source, ramené sur la durée totale de la mesure
(contribution de la source sur le niveau global)*

FICHE 3 : POINT DE MESURE COURTE DUREE CD3 – PERIODES DE JOUR ET NUIT

Localisation : rue de Wéris, devant habitation en construction à environ 1km de l'embranchement avec la route d'Erezée.

Coordonnées Lambert : X = 231817; Y = 109601

Distance par rapport aux riverains : 7m

Distance par rapport à la route : 1m

Distance par rapport à l'éolienne la plus proche : ≈ 280m

Hauteur du point de mesure : +/- 4m.



Description environnement physique : milieu ouvert.

Description des sources sonores mesurées : trafic routier (route d'Erezée), trafic aérien, bruits animaliers

Date et durée des mesures : mardi 16 novembre 2010 de 23h12 à 23h37 et mercredi 17 novembre 2010 de 12h47 à 13h17.

Période de jour : résultat des mesures sources par source

CD3_jour à 8m de l'habitation rue de Wéris			Niveaux en dBA						
Début	17/11/2010 12:47								
Fin	17/11/2010 13:17								
Sources	Durée Cumulée h:min:s	LAeq	LAeq partiel	L Amin	L Amax	LA95	LA90	LA50	LA10
voiture	00:06:47	60,5	54,1	32,8	80,1	38,1	39,5	47,6	59,7
avion	00:02:06	40,2	28,7	33,6	46,3	35,0	36,3	39,4	42,6
Résiduel	00:21:07	41,5	39,9	29,8	56,4	33,3	34,3	38,6	44,0
Global	00:30:00	54,2	54.2	29.8	80.1	33.8	34.9	39.7	49.8

Le LAeq partiel correspond au niveau LAeq de chaque source, ramené sur la durée totale de la mesure (contribution de la source sur le niveau global)

Période de nuit résultat des mesures source par source

CD3_nuit à 8m de l'habitation rue de Wéris			Niveaux en dBA						
Début	16/11/2010 23:12								
Fin	16/11/2010 23:37								
Sources	Durée Cumulée h:min:s	LAeq	LAeq partiel	L Amin	L Amax	LA95	LA90	LA50	LA10
voiture	00:04:54	61,4	54,3	27,8	77,9	30,1	33,9	40,2	58,2
avion	00:02:04	36,8	25,9	28,5	44,6	31,3	31,8	34,6	40,3
Résiduel	00:18:02	38,5	37,1	20,6	61,1	22,8	24,1	31,3	41,9
Global	00:25:00	54,4	54,4	20,6	77,9	23,3	25,1	33,5	44,5

Le LAeq partiel correspond au niveau LAeq de chaque source, ramené sur la durée totale de la mesure (contribution de la source sur le niveau global)

La plage de mesure retenue après analyse (25 mn) est légèrement en dessous de la durée initialement prévue (30 mn). Un équipement technique s'est enclenché avant la fin de la période initialement prévue puis ne s'est pas arrêté.

FICHE 4 : POINT DE MESURE COURTE DUREE CD₄ – PERIODES DE JOUR ET NUIT

Localisation : rue de Soy n°22

Coordonnées Lambert : X = 231395; Y = 111100

Distance par rapport aux riverains : 15m

Distance par rapport à la route : 1m

Distance par rapport à l'éolienne la plus proche : ≈ 830m

Hauteur du point de mesure : +/- 3.5m.



Description environnement physique : milieu ouvert.

Description des sources sonores mesurées : trafic routier, trafic aérien, bruits perturbateurs (abolements)

Date et durée des mesures : mardi 16 novembre 2010 de 23h36 à 00h06 et mercredi 17 novembre 2010 de 12h47 à 13h17.

Période de jour : résultats des mesures source par source

CD4 jour à 15m du n° 22 rue de Soy			Niveaux en dBA						
Début	17/11/2010 12:47								
Fin	17/11/2010 13:17								
Sources	Durée Cumulée h:min:s	LAeq	LAeq partiel	L Amin	L Amax	LA95	LA90	LA50	LA10
voiture	00:01:01	63,2	48,9	31,4	75,3	32,1	32,7	50,6	66,6
Résiduel	00:26:33	36,5	36,3	29,4	50,2	31,5	32,2	35,2	38,8
Global	00:27:44	49,1	49,1	29,4	75,3	31,5	32,2	35,3	39,3

Le LAeq partiel correspond au niveau LAeq de chaque source, ramené sur la durée totale de la mesure (contribution de la source sur le niveau global)

La plage de mesure retenue après analyse (27 mn 44 s) est très légèrement en dessous de la durée initialement prévue (30 mn) en raison d'un abolement ininterrompu qui a perduré longtemps pendant la mesure.

Période de nuit résultats des mesures source par source

CD4_nuit à 15m du n° 22 rue de Soy			Niveaux en dBA						
Début	16/11/2010 23:36								
Fin	17/11/2010 00:06								
Sources	Durée Cumulée h:min:s	LAeq	LAeq partiel	L Amin	L Amax	LA95	LA90	LA50	LA10
avion	00:05:32	36,2	28,8	23,7	48,8	26,4	27,6	34,0	39,6
Résiduel	00:24:28	26,9	26,0	18,8	42,2	20,1	21,0	24,6	29,5
Global	00:30:00	30.7	30.7	18.8	48.8	20.3	21.3	25.5	34.3

Le LAeq partiel correspond au niveau LAeq de chaque source, ramené sur la durée totale de la mesure (contribution de la source sur le niveau global)

FICHE 5 : POINT DE MESURE COURTE DUREE CD5 – PERIODES DE JOUR ET NUIT

Localisation : rue de Wéris face à une caravane, à 290 m du carrefour avec la route d'Erezée.

Coordonnées Lambert : X = 232265; Y = 110353

Distance par rapport aux riverains : 15m

Distance par rapport à la route : 1.5m

Distance par rapport à l'éolienne la plus proche : ≈ 230m

Hauteur du point de mesure : +/- 3.5m.



Description environnement physique : milieu ouvert.

Description des sources sonores mesurées : trafic routier, trafic aérien, bruits perturbateurs (discussions, tracteur)

Date et durée des mesures : mercredi 17 novembre 2010 de 00h33 à 01h07 et de 11h23 à 11h53.

Période de jour : résultats des mesures source par source

CD5_jour_rue de Wéries à 290m du croisement			Niveaux en dBA						
Début	17/11/2010 11:23								
Fin	17/11/2010 11:53								
Sources	Durée Cumulée h:min:s	LAeq	LAeq partiel	L Amin	L Amax	LA95	LA90	LA50	LA10
voiture	00:08:29	64,8	59,4	34,4	83,7	40,4	43,0	54,2	67,4
avion	00:02:04	49,2	37,5	38,9	58,5	40,8	42,2	47,9	51,4
bruit perturbateur	00:00:32	52,7	35,1	38,0	63,4	38,3	39,4	47,0	55,9
Résiduel	00:18:55	43,5	41,5	31,2	61,3	34,8	36,1	41,0	46,2
Global	00:30:00	59,5	59,5	31,2	83,7	35,6	37,0	43,2	58,5

Le LAeq partiel correspond au niveau LAeq de chaque source, ramené sur la durée totale de la mesure (contribution de la source sur le niveau global)

Période de nuit : résultats des mesures source par source

CD5_nuit_rue de Wéries à 290m du croisement		Niveaux en dBA
Début	17/11/2010 00:33	
Fin	17/11/2010 01:07	

Sources	Durée Cumulée h:min:s	LAeq	LAeq partiel	L _{Amin}	L _{Amax}	LA95	LA90	LA50	LA10
Avions	00:04:48	31,4	23,6	22,1	47,1	22,7	22,9	26,8	35,3
Voitures	00:04:43	51,4	43,6	22,8	68,7	26,6	27,6	34,9	54,0
Résiduel	00:19:10	30,7	28,9	20,2	48,9	20,7	21,1	23,2	28,2
Global	00:28:41	43,8	43,8	20,2	68,7	21,0	21,4	24,6	37,3

Le LAeq partiel correspond au niveau LAeq de chaque source, ramené sur la durée totale de la mesure
(contribution de la source sur le niveau global)

Malgré quelques minutes de mesures complémentaires, la plage de mesure retenue après analyse (28 mn 45 s) est très légèrement en dessous de la durée initialement prévue (30 mn) car une voiture est venue stationner moteur en marche près du microphone et que cette période a été extraite des mesures.

FICHE 6 : POINT DE MESURE COURTE DUREE CD6 – PERIODES DE JOUR ET NUIT

Localisation : rue de Mazy n°4.

Coordonnées Lambert : X = 232782; Y = 109767

Distance par rapport aux riverains : 3m

Distance par rapport à la route : 1m

Distance par rapport à l'éolienne la plus proche : ≈ 870m

Hauteur du point de mesure : +/- 4m.



Description environnement physique : milieu ouvert

Description des sources sonores mesurées : trafic routier, trafic aérien, bruits perturbateurs (cloches d'église).

Date et durée des mesures : mercredi 17 novembre 2010 de 00h33 à 01h03 et de 11h23 à 11h53.

Période de jour : résultat des mesures source par source

CD6 jour à 1.5m du n° 4 rue du Mazy			Niveaux en dBA						
Début	17/11/2010 11:23								
Fin	17/11/2010 11:53								
Sources	Durée Cumulée h:min:s	LAeq	LAeq partiel	L Amin	L Amax	LA95	LA90	LA50	LA10
voiture	00:03:01	60,5	50,5	38,2	75,0	44,0	44,8	50,8	61,1
avion	00:09:20	47,7	42,6	32,9	56,9	34,7	35,9	45,5	51,5
Résiduel	00:17:39	46,8	44,5	33,2	60,5	36,4	37,6	42,4	50,1
Global	00:30:00	52.0	52.0	32.9	75.0	35.7	37.6	44.6	52.0

Le LAeq partiel correspond au niveau LAeq de chaque source, ramené sur la durée totale de la mesure
(contribution de la source sur le niveau global)

Période de nuit : résultat des mesures source par source

CD6 nuit à 1.5m du n° 4 rue du Mazy	Niveaux en dBA
-------------------------------------	----------------

Début	17/11/2010 00:33								
Fin	17/11/2010 01:03								
Sources	Durée Cumulée h:min:s	LAeq	LAeq partiel	L Amin	L Amax	LA95	LA90	LA50	LA10
voiture	00:01:47	49,9	37,6	24,6	59,9	25,1	25,8	34,5	54,9
avion	00:03:25	32,7	23,3	21,7	41,8	23,1	23,6	28,8	37,9
Résiduel	00:24:48	25,4	24,6	20,8	37,5	21,2	21,5	23,8	28,0
Global	00:30:00	38,0	38,0	20,8	59,9	21,3	21,6	24,4	30,9

*Le LAeq partiel correspond au niveau LAeq de chaque source, ramené sur la durée totale de la mesure
(contribution de la source sur le niveau global)*