

ANNEXE A

AVIS PRÉALABLES DES AUTORITÉS AÉRONAUTIQUES

ET DE L'IBPT



Service public fédéral
Mobilité et Transports
Transport aérien

Direction générale Transport Aérien
Direction Espace aérien et Aéroports
Aéroports
CCN
Rue du Progrès 80, Bte 5
1030 Bruxelles
Tél. 02 277 43 11 - Fax 02 277 42 59

WindVision Belgium s.a.
Monsieur Jean-Michel Durand

Interleuvenlaan 15,
Gebouw D, 2de verdiep
B-3001 Heverlee

Votre contact
Decarpentrie Bernard
Expert technique
Tél. : 02 277 43 30 - Fax : 02 277 42 82
e-mail : bernard.decarpentrie@mobilite.fgov.be
Numéro d'entreprise 0 300 357 852
métro : Rogier
train : Gare du Nord
arrêt de bus et de tram : Gare du Nord
parking vélo gardé : Gare du Nord

Votre courrier du :	Vos références :	Nos références :	Dossier :	Annexe(s) :	Bruxelles le :
12/07/2012	PNA923BE	LA/A-POR/BDC/12-1831	WT867		21/08/2012

Monsieur,

Suite à votre lettre avec références sous rubrique, j'ai l'honneur de vous faire savoir que la Direction générale Transport aérien (DGTA), en accord avec Belgocontrol et la Défense, n'émet pas d'objection (point de vue aéronautique) au sujet du projet d'implantation d'un parc de 6 éoliennes, d'une hauteur maximale de 150m AGL (au dessus du sol), à Gesves et Ohey.

Les coordonnées Lambert des éoliennes acceptées du projet sont:

	X:	Y:
T1:	203537.0	123570.0
T2:	203215.0	123180.0
T3:	202911.0	122758.0
T4:	202599.0	122440.0
T5:	202003.0	122030.0
T6:	201486.0	121751.0

La zone d'implantation se trouvant dans une région de catégorie C (zone d'exercices militaires), les éoliennes seront balisées de jour et de nuit comme décrit dans le paragraphe 7.3.2 de la Circulaire GDF03 ([http:// www.mobilite.fgov.be/data/aero/GDF03f.pdf](http://www.mobilite.fgov.be/data/aero/GDF03f.pdf)).

Afin de garantir la sécurité des vols pendant les travaux, si des grues ou d'autres moyens dont la hauteur est supérieure à 25 mètres AGL (au dessus du niveau du sol) sont utilisés, un balisage de nuit y sera appliqué par des feux de basse intensité type A (10 cd min.).

Au cas où le balisage ne serait pas placé, nous vous prions de bien vouloir considérer le présent avis comme étant négatif.

Nous vous invitons, à prévenir par écrit, au plus tard 60 jours avant le début des travaux de construction, les instances reprises ci-dessous. Ce courrier précisera la date du début des travaux, de l'implantation de la construction, de la fin des travaux ainsi que du démontage éventuel de la construction avec mention de la position exacte des obstacles en coordonnées Lambert ainsi que la hauteur totale afin, si cela s'avère nécessaire, de modifier les cartes aériennes et d'informer le personnel navigant. De plus, le demandeur est prié de notifier toute information utile (placement de grues, ...) à temps via le fax COMOPSAIR Airspace Control Ops au 02/701.72 66 (et MDC au 02/752.42.01).

- **la Direction générale Transport aérien** (M. Kris Clarysse avec mention des références sous rubrique);
- **la Défense** (Commandant André avec mention des références suivantes : MITS : 12-00379122, dossier 3D/1206-0);
- **Belgocontrol** (M. Johan Caroen avec mention des références suivantes : O/AIM/U/Wind-241/8722).

Les installations à énergie éolienne doivent être équipées d'un système d'alarme automatique qui avertit une centrale en cas de pannes (lampe défectueuse, rupture de courant,...). Les pannes doivent être immédiatement communiquées au «Military Detachment for Coordination» (02/752.44.52). Le balisage lumineux doit être réparé et son fonctionnement correct rétabli dans les 48 heures. En cas de panne grave, un rapport détaillé journalier doit être transmis à ce service.

Cet avis peut être modifié en fonction de l'état de l'environnement dans lequel est prévu le projet lors d'une éventuelle demande officielle. En outre une réponse positive n'est pas garantie en cas d'une demande éventuelle pour agrandir le parc à cet endroit. Cet avis est valable pour 2 ans.

Le contenu complet de cet avis doit être transmis au maître d'œuvre et le demandeur est prié d'informer la Direction générale Transport aérien par écrit de la suite donnée à son avis.

Nous attirons votre attention sur le fait que si les remarques reprises ci-dessus n'étaient pas prises en compte, la Direction générale Transport aérien déclinerait toute responsabilité en cas de problèmes éventuels. Nous nous réservons par ailleurs le droit de faire respecter ces prescriptions par toute voie de droit.

Veuillez agréer, Monsieur, l'assurance de ma considération distinguée.

Pour le Directeur général,



Kris Clarysse
Conseiller

Copie:

Belgocontrol

Direction Générale Administration et Finances,
Service Urbanisme,
M. Johan Caroen,
Tervuursesteenweg 303
1820 Steenokkerzeel
Tel: +32 (0)2/206 92 00
Fax: +32 (0)2/206 22 00

La Défense

Direction Générale Ressources Matérielles
Division CIS & Infra, Section Infrastructure,
Sous-section Support,
M. André,
Quartier Reine Elisabeth,
Rue d'Evere, 1
1140 Bruxelles
Tel: +32 (0)2/701 36 95
Fax: +32 (0)2/701 60 80

Note : Vous disposez d'un délai de 60 jours après réception de cette décision administrative, pour introduire par lettre recommandée, un recours fondé sur l'article 14 des lois coordonnées sur le Conseil d'Etat. Ce recours contenant un exposé des faits et énonçant les moyens de droit doit être introduit auprès du Conseil d'Etat (rue de la Science, 33 à 1040 Bruxelles - tél. 02/234.96.11)

Nos bureaux sont ouverts de 9 à 12h et de 14 à 16h. Les particuliers dans l'impossibilité de se libérer durant ces heures, peuvent solliciter un entretien le mardi ou le vendredi jusque 20h.

Direction Générale Administration et Finances

Service: Urbanisme

Référence : A/U/WIND-241/8019

Date : 16/02/2012

Agent traitant : Carine Mahaux

Tél : 02/206.24.42 - Fax : 02/206.22.39

ema@belgocontrol.be

Windvision

Mr Jean Michel Durand

Interleuvenlaan 15D

3001 Heverlee

Concerne: Construction d'un parc de 6 éoliennes à Gesves-Ohey
Dossier **WT514 - Nouvel avis**

Monsieur,

Suite à votre lettre du **16/11/2011** sous référence **projet PNA023BE**, et suite à de nombreuses concertations et réunions avec le service Opérationnel concernant le M.S.A. (Minimum Sector Altitude), je vous informe que BELGOCONTROL émet un avis **positif** concernant l'implantation de ces éoliennes d'une hauteur maximale de **150m** dans la zone indiquée.

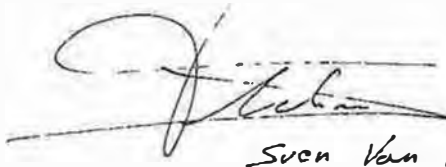
Toutefois, Belgocontrol ne peut garantir une réponse positive si une demande éventuelle pour agrandir le parc à cet endroit serait demandée.

Cet avis est valable pour une durée de 2 ans pour autant que les critères actuels ne changent pas.

❶ L'architecte est tenu d'avertir le **service urbanisme de Belgocontrol** de la construction des éoliennes, minimum **DEUX mois** avant le début des travaux, par courrier ou mail, afin que les obstacles soient publiés dans l'A.I.P.

Je vous prie d'agréer, Monsieur, mes salutations distinguées.

pr. **R. Van Achter**
Responsable Service Urbanisme.



Sven Van Achter

Belgocontrol
Tervuursesteenweg 303
B-1820 Steenakkerzeel
Tel. + 32 2 206 21 11
Fax + 32 2 206 22 88

Zetel / Siège

C.C.N. Vooruitgangstraat 80/2

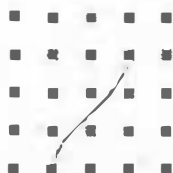
C.C.N. Rue du Progrès 80/2

B-1030 Brussel / Bruxelles

RPR / RPM / Brussels 0206.048.091

BTW / TVA BE 0206 048 091

www.belgocontrol.be



I B P T

Monsieur Olivier **BEDOTTI**
WINDVISION
Interleuvenlaan 15
Gebouw D, 2de verdieping
3001 HEVERLEE

votre lettre du
16/12/2010

vos références
PNA023BE

nos références
10/FRE/57153BWM/FIX/105/DIV

date **30 -12- 2010**
Bruxelles, le

gestionnaire du dossier
Brigitte Wayembergh

Service des Fréquences
correspondant

e-mail
freqadmin@ibpt.be

tél. 02 226 88 78
fax 02 226 88 82

Demande d'avis sur la compatibilité de parc éolien sur la commune de GESVES / OHEY

Monsieur,

Votre demande citée sous rubrique a retenu toute mon attention et après un examen de votre dossier, je vous informe que de l'étude d'incidences réalisée par l'IBPT sur les faisceaux hertziens autorisés, il ressort que votre projet d'éoliennes situé à GESVES / OHEY ne risque nullement d'interférer avec ceux-ci.

De plus, votre demande est transmise à la RTBF afin d'effectuer une analyse en rapport avec la radiodiffusion.

Je vous prie d'agréer, Monsieur, mes sincères salutations.

R. Jubary
Premier Conseiller



I B P T

Monsieur Olivier **BEDOTTI**
WINDVISION
Interleuvenlaan 15
Gebouw D, 2de verdieping
3001 HEVERLEE

vosre lettre du

16/12/2010

vos références

PNA023BE

nos références

11/FRE/57153-
1BWM/FIX/105/DIV

date

26 -01- 2011

Bruxelles, le

gestionnaire du dossier
Brigitte Wayembergh

Service des Fréquences
correspondant

e-mail
freqadmin@lbpt.be

tél. 02 226 88 78
fax 02 226 88 82

Demande d'avis sur la compatibilité de parc éolien sur la commune de GESVES / OHEY
Ma lettre 10/FRE/57153BWM/FIX/105/DIV du 30/12/2010

Monsieur,

En complément à ma lettre du 30/12/2010, vous trouverez, en annexe, copie de la réponse de la RTBF du 19/01/2011 concernant l'impact du projet éolien situé sur la commune de **GESVES / OHEY** sur son outil de diffusion.

Je vous prie d'agréer, Monsieur, mes sincères salutations.

R. Jubary
Premier Conseiller

Annexe : 1 (6 pages)

IBPT (Ellipse Building)
A l'attention de Monsieur Jubary R.
Gebouw C – Bâtiment C
Koning Albert II - laan, 35
1030 BRUSSEL - BRUXELLES

57474

Bruxelles, le 19 janvier 2011
EM2011/142/fwa/lytho/lmot

Votre référence : IBPT : 10/FRE/57153BWM/FIX/105/DIV
Concerne : Le projet éolien situé à **GESVES & OHEY (Projet WINDVISION)**.

Monsieur,

Suite à votre demande, la RTBF attire votre attention sur le respect des coordonnées (qui ne peuvent en aucun cas être modifiées sans que nous soyons de nouveau consultés) et sur l'impact de ce projet sur son outil de diffusion.

En effet, le futur parc éolien, dont le centre géographique est situé notamment à 18,87 kilomètres de notre site de Rivière (Profondeville), hypothéquera la réception hertzienne analogique et numérique dans des rayons de 10,00 kilomètres depuis chaque implantation individuelle. Les communes de Ri de Cloquin, Skeuvre, Belle Maison, Hamois, Emptinne, Emptinale, Stée, Natoye, Querées, Mianôye, Lè Fontaine, Maibelle, Wagnée, Hameau, Maillen, Courrière, Trieu d'Avillon, Sorinne-la-Longue, Forges, Pré d'Amite, Faux-les-Tombes, Mozet, Goyet, Stru, Haltinne, Thon, Samson, Bonneville, Rouvroy, Seilles, Andenelle, Andenne, Groynne, Sainte-Begge, Coutisse, Bohissau, Solières, Bois Dame Aguisse, Perwez, Perwez-Haillet, Jallet, Filée, Jamagne, Molu, Goesnes, Thoroul, Lîbois, Tahîer, Ossogne, Saint-Fontaine, Flostoy, Borninville, Havelange, Frisée, Piétrain, Burèsse, Philipeville, Hubinne, Hachet, Hamois, Gramptinne, Bârsy, Doyon, Couvent, Sorée, Bouchaille, Spase, Reppe, Basses-Arches, Ohey, Gèves et Matagne seront notamment concernées par des perturbations de réception de nos programmes radio et TV.

La physique ondulatoire nous rappelle tous les défauts liés aux grands réflecteurs proches et mobiles dans une zone de diffusion. L'effet Doppler est une source d'inquiétude concernant les nouveaux modes de diffusion numérique fixe et mobile. Son impact qui dépend du coefficient de réflexion et de la vitesse des pales, n'est pas encore parfaitement connu.

D'autre part, je rappelle que la mission de Service public de la RTBF, telle que définie par le décret du 14 juillet 1997 portant son statut et par le Contrat de Gestion du 13 octobre 2006, lui impose d'assurer la couverture hertzienne, dans le respect du principe d'égalité des citoyens, de l'ensemble du territoire de toute la Communauté française.

Direction des Emetteurs

Bd Auguste Reyers, 52
Boite BRRO1
B-1044 Bruxelles
tél +32 (0)2 737 41 39
fax +32 (0)2 737 46 61

./.

Toutes les perturbations éoliennes (analogiques) sont bien décrites dans la recommandation de l'Union Internationale des Radiocommunications (UIT) n°805 sur l'évaluation des dégradations de la réception de la télévision due aux éoliennes, reprise dans une note de l'Agence Nationale Française des Fréquences.

Avant de donner un éventuel accord sur le projet, la RTBF tient à s'assurer, s'il devait s'avérer que l'implantation de ces éoliennes devait provoquer des perturbations dans la diffusion et réception de ses émissions, que le gestionnaire du projet accepte de prendre en charge, à titre d'indemnisation du préjudice subi, l'ensemble des coûts consécutifs à une modification des caractéristiques techniques du site d'émission perturbé de la RTBF ou, au besoin, liés à l'installation ou au renforcement d'un autre site d'émission.

Vous trouverez en annexe les différents documents justifiant notre réponse.

Je vous remercie de votre attention et vous prie d'agréer, Monsieur, l'expression de mes sentiments les meilleurs.



Franco FANTUZZI
Directeur des Emetteurs

Coordonnées de la zone du parc éolien suivant le tableau WINDVISION présenté par l'IBPT : (Voir Annexe)

Eolienne N°	Lambert X	Lambert Y	Remarques
NA023BE_WT1	203537,00	123570,00	
NA023BE_WT2	203215,00	123180,00	
NA023BE_WT3	202911,00	122758,00	
NA023BE_WT4	202599,00	122440,00	
NA023BE_WT5	202003,00	122030,00	
NA023BE_WT6	201486,00	121751,00	

Liens Internet :

Document : Région. Wallonne page 22/n°20 :

<http://energie.wallonie.be/servlet/Repository/eolien---rumeurs-et-realite.PDF?IDR=9839>

Documents de référence de l'Agence Nationale Française des Fréquences :

http://www.anfr.fr/doc/docenligne/rapport_eolienne.pdf

<http://www.impedance.fr/environnement/impact-parcs-eoliens.htm>

Vidéo : <http://tf1.lci.fr/infos/media/jt/0,,3705029,00-quand-eoliennes-brouillent-teles-.html>

Dernière étude en date de Radio Canada :
<http://www.rabc-cccr.ca/publications.cfm?p=publications>

Document de Radio Canada « RABC CANWEA Guidelines V8.0 »

→ Pour les 6 éoliennes

Communes dans la zone perturbée :

Notamment les communes de Ri de Cloquin, Skeuvre, Belle Maison, Hamois, Emptinne, Emptinale, Stée, Natoye, Querées, Mianôye, Lè Fontaine, Maibelle, Wagnée, Hameau, Maillen, Courrière, Trieu d'Avillon, Sorinne-la-Longue, Forges, Pré d'Amite, Faux-les-Tombes, Mozet, Goyet, Stru, Haltinne, Thon, Samson, Bonneville, Rouvroy, Seilles, Andenelle, Andenne, Groynne, Sainte-Begge, Coutisse, Bohissau, Solières, Bois Dame Aguisse, Perwez, Perwez-Haillot, Jallet, Filée, Jamagne, Molu, Goesnes, Thoroul, Lîbois, Tahîer, Ossogne, Saint-Fontaine, Flostoy, Borninville, Havelange, Frisée, Piètrain, Burèsse, Philipeville, Hubinne, Hachet, Hamois, Gramptinne, Bârsy, Doyon, Couvent, Sorée, Bouchaille, Spase, Reppe, Basses-Arches, Ohey, Gèves et Matagne.

http://www.bape.gouv.qc.ca/sections/mandats/eole_carleton/documents/DB14.pdf
[http://strategis.ic.gc.ca/epic/site/smt-gst.nsf/vwapj/televis.pdf/\\$FILE/televis.pdf](http://strategis.ic.gc.ca/epic/site/smt-gst.nsf/vwapj/televis.pdf/$FILE/televis.pdf)

Autres :

<http://www.bape.gouv.qc.ca/sections/mandats/eole-valleau-sables/documents/sables/PR3-3-annC.pdf>
http://www.bape.gouv.qc.ca/sections/mandats/eole_murdochville/documents/PR8.pdf
http://sppef.free.fr/texte/eoliennes_2g.php
<http://www.itu.int/rec/R-REC-BT.805/fr>

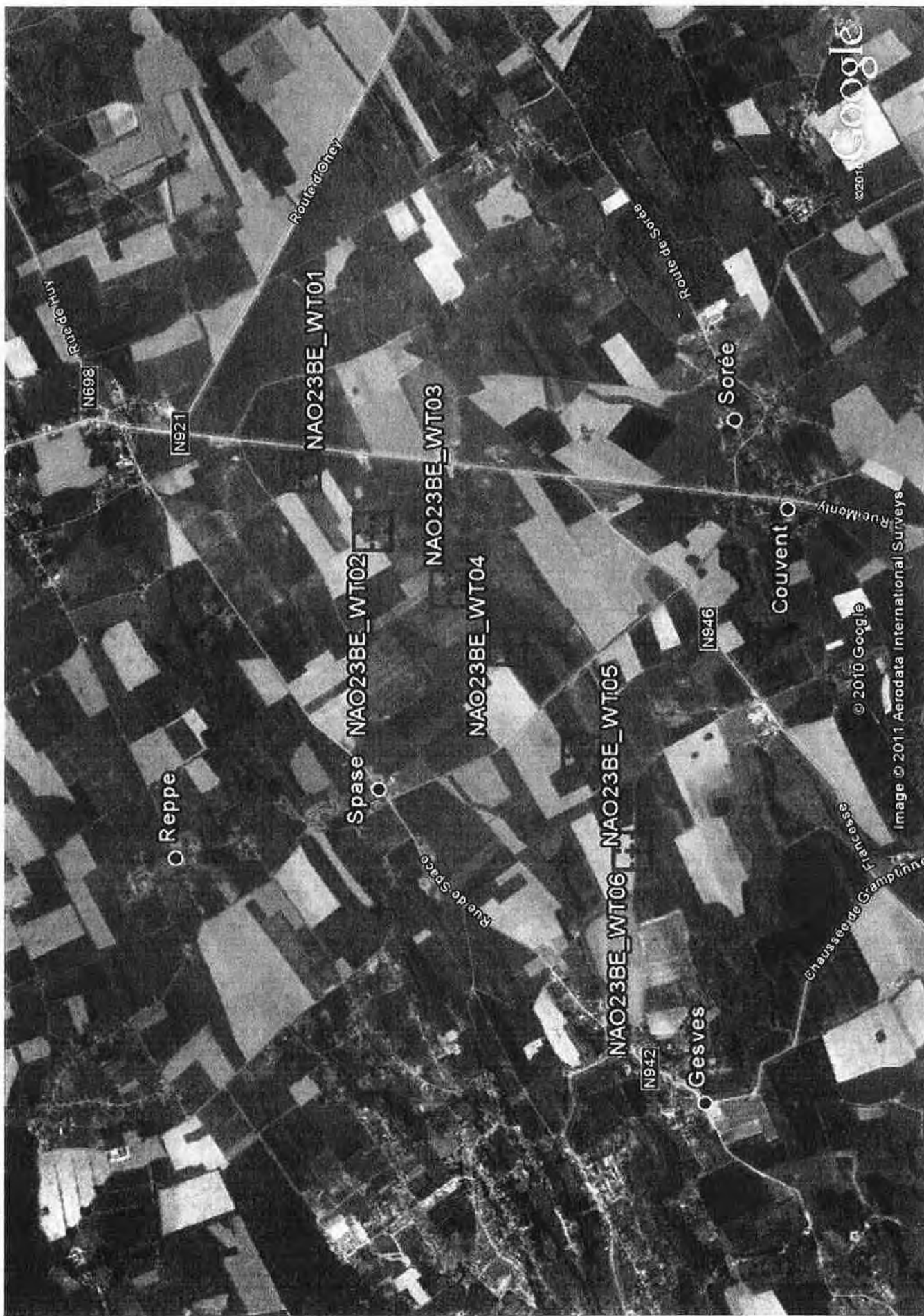
Distance de Protection des Faisceaux hertziens et Ballemfang:

Sans objet dans le présent projet.

Distance de Protection des sites d'émission :

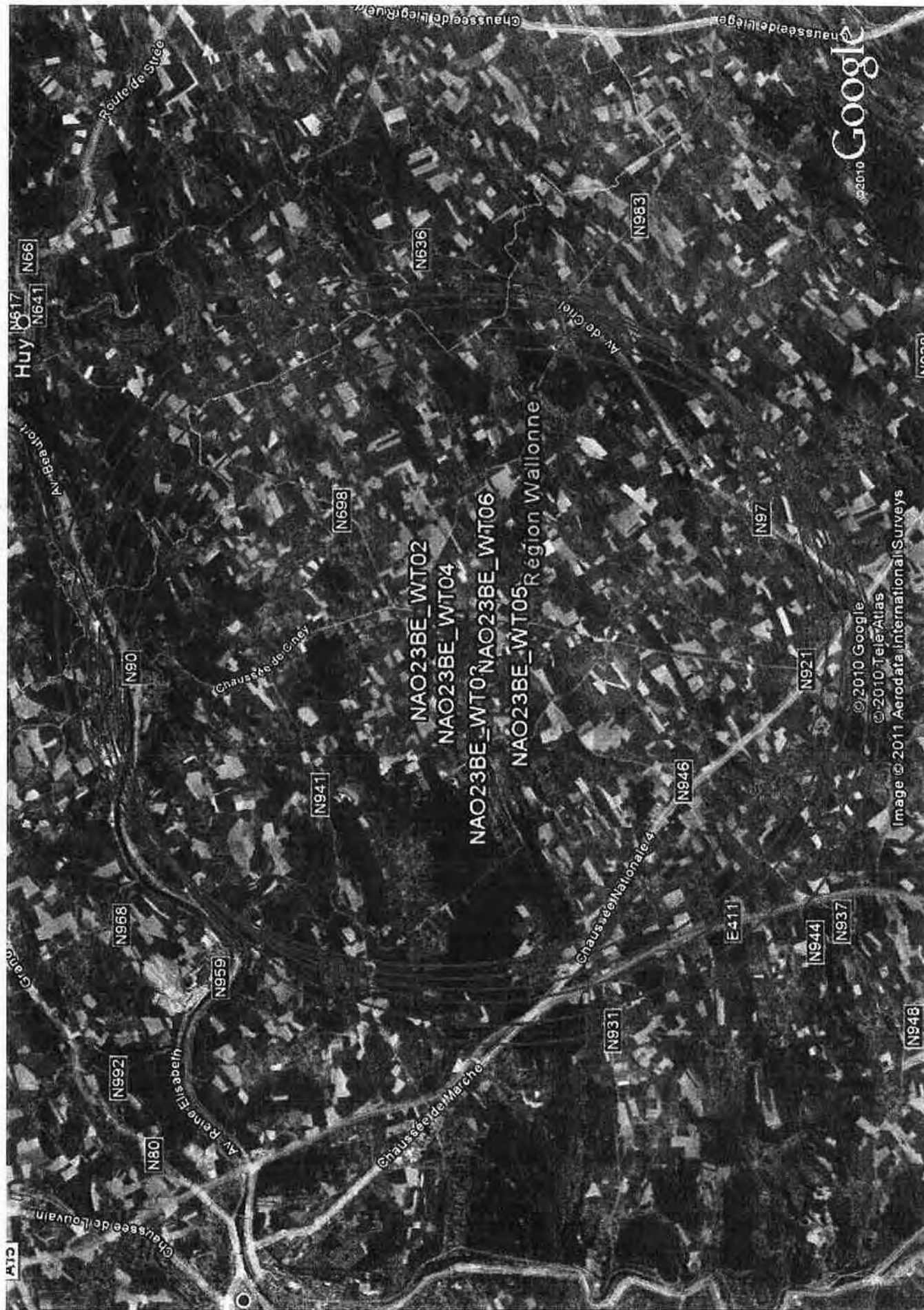
Sans objet dans le présent projet.

Zone d'implantation.



Projet WINDVISION à Gèsvès & Ohéy - 57153BWM

Zone d'impact.



Projet WINDVISION à Gèsves & Ohey - 57153BWM