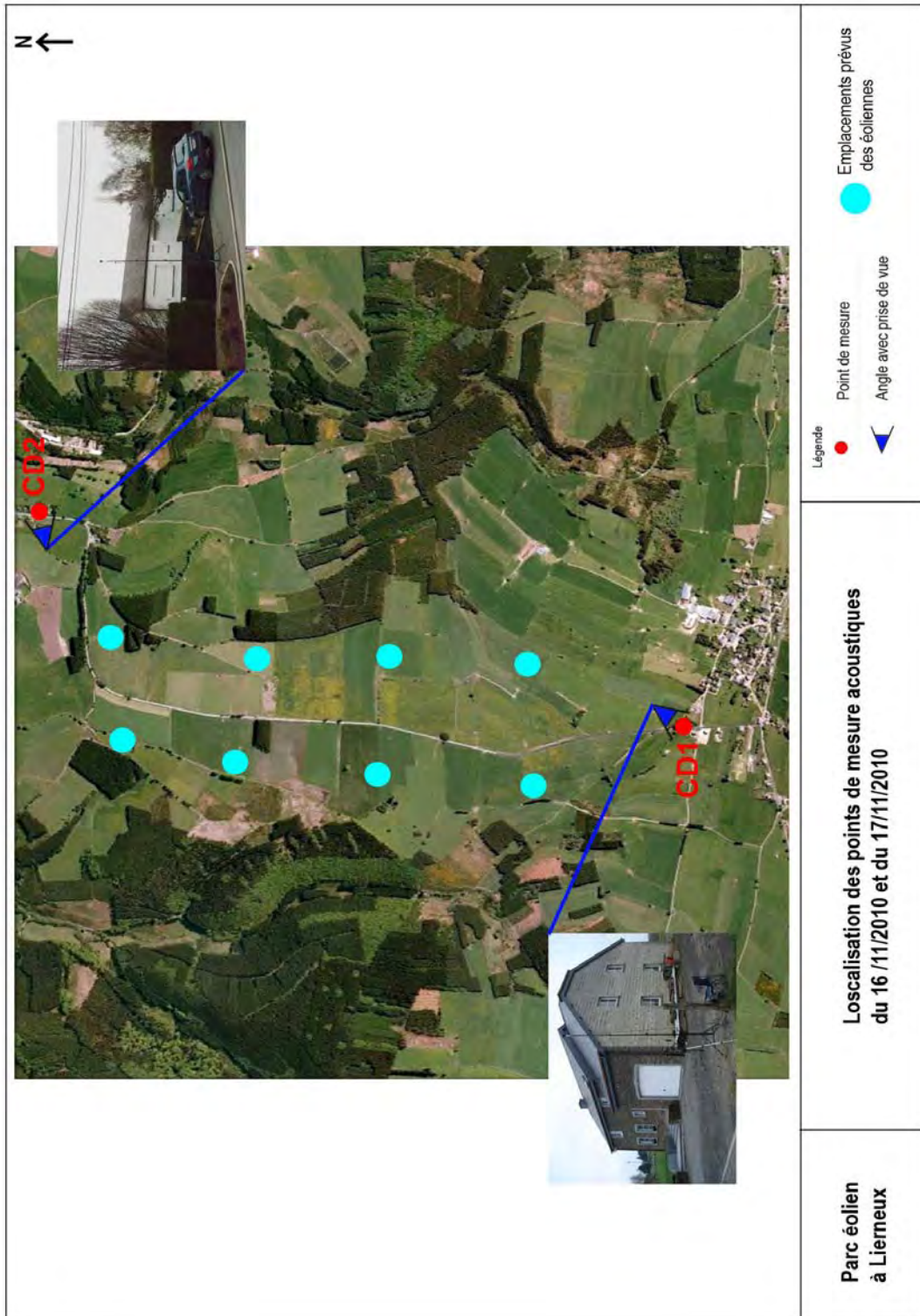


## ANNEXE 5



# ANNEXE 5

## 1: LOCALISATION DES POINTS DE MESURAGE



## 2: FICHES INDIVIDUELLES DE MESURES

### FICHE 1 : POINT DE MESURE COURTE DUREE CD1 - PERIODES JOUR ET NUIT

**Localisation :** Rue des Marcadènes 44D.

Coordonnées Lambert : X = 250844; Y = 105928

Distance par rapport aux riverains : 8m

Distance par rapport à la route : 2m

Distance par rapport à l'éolienne la plus proche : ≈ 700m

Hauteur du point de mesure : +/- 4m.



**Description environnement physique :** milieu ouvert

**Description des sources sonores mesurées :** trafic routier N89 et rue des Marcadènes, trafic aérien, bruits d'animaux.

**Date et durée des mesures :** mercredi 17 novembre 2010 de 2h00 à 2h30 et de 9h12 à 9h42

#### Période de jour : résultats des mesures source par source

CD1 - jour - rue des Marcadènes n°44D			Niveaux en dBA						
Début	17/11/2010 09:12								
Fin	17/11/2010 09:42								
Sources	Durée Cumulée h:min:s	LAeq	LAeq partiel	LAmin	LAmix	LA95	LA90	LA50	LA10
voiture	00:07:26	<b>63,3</b>	57,3	36,6	82,3	41,9	43,3	51,2	64,6
avion	00:01:48	<b>43,2</b>	31,0	35,7	49,9	37,4	38,2	42,2	46,1
Résiduel	00:20:46	<b>44,4</b>	42,8	33,7	58,4	36,2	37,2	41,8	47,2
Global	00:30:00	<b>57,4</b>	57,4	33,7	82,3	36,6	37,8	43,1	53,8

*Le LAeq partiel correspond au niveau LAeq de chaque source, ramené sur la durée totale de la mesure (contribution de la source sur le niveau global)*

#### Période de nuit : résultats des mesures source par source

CD1 - nuit - rue des Marcadènes n°44D			Niveaux en dBA						
Début	17/11/2010 02:00								
Fin	17/11/2010 02:30								
Sources	Durée Cumulée h:min:s	LAeq	LAeq partiel	LAmin	LAmix	LA95	LA90	LA50	LA10
voiture	00:04:59	<b>38,7</b>	30,9	21,1	53,1	25,3	25,7	28,4	43,1
Résiduel	00:25:01	<b>24,1</b>	23,3	20,6	37,6	21,2	21,4	23,0	25,7
Global	00:30:00	<b>31,6</b>	31,6	20,6	53,1	21,2	21,5	23,3	28,7

*Le LAeq partiel correspond au niveau LAeq de chaque source, ramené sur la durée totale de la mesure (contribution de la source sur le niveau global)*

## FICHE 2 : POINT DE MESURE COURTE DUREE CD2 – PERIODES JOUR ET NUIT

**Localisation :** Rue des Marcadènes n°27.

Coordonnées Lambert : X = 251665; Y = 108540

Distance par rapport aux riverains : 10m

Distance par rapport à la route : 2m

Distance par rapport à l'éolienne la plus proche : ≈ 570m

Hauteur du point de mesure : +/- 4m.



**Description environnement physique :** milieu ouvert.

**Description des sources sonores mesurées :** trafic routier, trafic aérien, bruits perturbateurs (équipement technique)

**Date et durée des mesures :** mercredi 17 novembre 2010 de 2h00 à 2h30 et de 9h12 à 9h42.

### Période de jour : résultats source par source

CD2 - jour - rue des Marcadènes n°27			Niveaux en dBA						
Début	17/11/2010 09:12								
Fin	17/11/2010 09:42								
Sources	Durée Cumulée h:min:s	LAeq	LAeq partiel	LAmin	LAmax	LA95	LA90	LA50	LA10
voiture	00:10:01	<b>61,8</b>	57,1	33,7	80,3	37,2	39,9	49,1	63,0
avion	00:01:09	<b>42,3</b>	28,1	35,9	46,9	36,4	36,6	42,5	44,3
Résiduel	00:18:50	<b>38,1</b>	36,1	31,2	52,5	32,3	32,8	35,5	40,9
Global	00:30:00	<b>57,1</b>	57,1	31,2	80,3	32,6	33,4	38,1	55,1

*Le LAeq partiel correspond au niveau LAeq de chaque source, ramené sur la durée totale de la mesure (contribution de la source sur le niveau global)*

### Période de nuit : résultats source par source

CD2 - nuit - rue des Marcadènes n°27			Niveaux en dBA						
Début	17/11/2010 02:00								
Fin	17/11/2010 02:30								
Sources	Durée Cumulée h:min:s	LAeq	LAeq partiel	LAmin	LAmax	LA95	LA90	LA50	LA10
équipement technique	00:02:25	<b>30,3</b>	19,3	22,6	31,8	28,0	28,9	30,3	31,1
Résiduel	00:27:35	<b>23,3</b>	22,9	21,5	34,9	21,7	21,9	22,6	24,0
Global	00:30:00	<b>24,5</b>	24,5	21,5	34,9	21,8	21,9	22,7	26,4

*Le LAeq partiel correspond au niveau LAeq de chaque source, ramené sur la durée totale de la mesure (contribution de la source sur le niveau global)*